

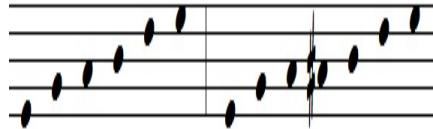


4S2 - Le Blues : Caractéristiques musicales



Domaine de l'Expressivité Le Caractère du Blues

Domaine du Langage - Échelle Mélodique



Domaine du Timbre - LA GUITARE



Techniques de Jeu Caractéristiques

Domaine de la Forme Structure du Texte

Sweet Home Chicago
Robert JOHNSON

Come on, Baby don't you wanna Go
 Come on, Baby don't you wanna go
 Back to that same old place, SH Chicago

Les Caractéristiques musicales du Blues

Domaine de la Forme - Structure Harmonique (Grille de Blues)

1	1 ou 4	1	1
4	4	1	1
5	4	1	1 ou 5

1	1 ou 4	1	1
4	4	1	1
6	5	1	1 ou 5

VOC - Les Degrés : 1 = Tonique ; 4 = sous-dominante ; 5 = dominante ; 6 = sus-dominante

Domaine du Temps Pulsation & Rythme

