

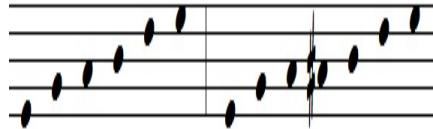


4S2 - Le Blues : Caractéristiques musicales



Domaine de l'Expressivité Le Caractère du Blues

Domaine du Langage - Échelle Mélodique



Domaine du Timbre - LA GUITARE



Techniques de Jeu Caractéristiques

Domaine de la Forme Structure du Texte

Sweet Home Chicago
Robert JOHNSON

Come on, Baby don't you wanna Go
 Come on, Baby don't you wanna go
 Back to that same old place, SH Chicago

Les Caractéristiques musicales du Blues

Domaine de la Forme - Structure Harmonique (Grille de Blues)

1	1 ou 4	1	1
4	4	1	1
5	4	1	1 ou 5

1	1 ou 4	1	1
4	4	1	1
6	5	1	1 ou 5

VOC - Les Degrés : 1 = Tonique ; 4 = sous-dominante ; 5 = dominante ; 6 = sus-dominante

Domaine du Temps Pulsation & Rythme





Sur la route

Gérald de Palmas

En-tre toute au-tre chose, j'au-rais du m'ar-rê-ter, faire
 u-ne pause, mais j'é-tais trop pres-sé, n'au-rait-on pas pu at-tendre
 un é-té? Er-reur fa-tale, j'au-rais du t'é-cou-ter.
 Je n'dis-so-ciais plus l'bien du mal. Car j'é-tais sur la
 route toute la sainte jour-née, je n'ai pas vu le doute en toi s'im-mi-scer.
 J'é-tais sur la route, toute la sainte jour-née. Si seul-ment j'a-
 vais pu lire, dans tes pen-sées.

4S2 - Le Blues - FICHE 1/2

Question de Réflexion : *Qu'est-ce qui fait référence au style « Blues » dans cette chanson?*

Couplet 2

J'avais perdu l'habitude
 Un sentiment profond de solitude
 Je m'apercevais pas
 Que tu étais derrière chacun de mes pas
 Erreur Fatale...
 Vient le temps des regrets...
 Je me noie dans un verre de larmes

EVALUATION	A	B	C	D
Justesse	8	6	4	2
Rythme	8	6	4	2
Expressivité	4	3	2	1